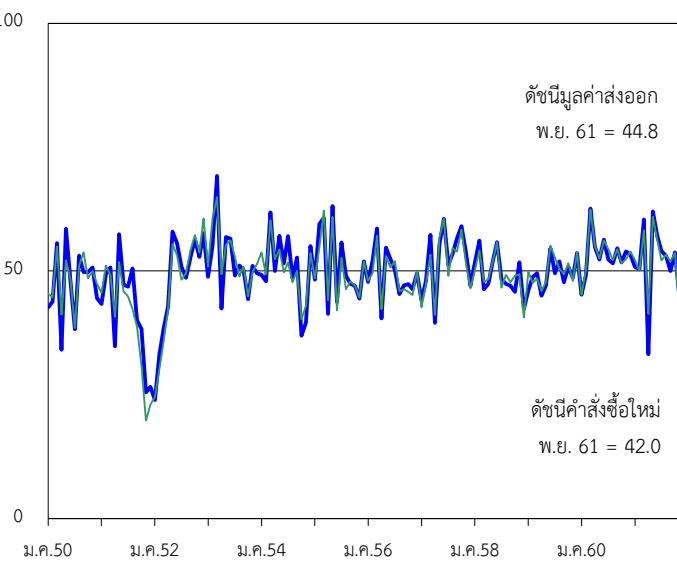


ดัชนีชี้ทิศทางเศรษฐกิจ

รายงานวันที่ 3 ธันวาคม 2561

กองดัชนีเศรษฐกิจการค้า
สำนักงานนโยบายและยุทธศาสตร์การค้า กระทรวงพาณิชย์
โทร. 0 2507 6706 Fax. 0 2507 5806
www.price.moc.go.th

ดัชนีภาวะธุรกิจส่งออก

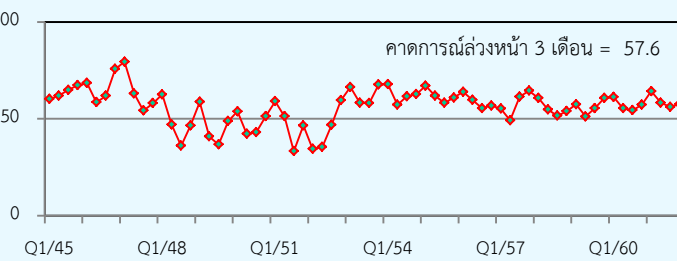


ดัชนีภาวะธุรกิจส่งออก เดือนพฤศจิกายน 2561 เท่ากับ 46.4 ปรับตัวลดลงจากเดือนก่อนหน้าที่อยู่ในระดับ 50.8 และมีค่าต่ำกว่าระดับ 50 แสดงว่าผู้ส่งออกมีมุมมองการส่งออกของไทยจะปรับตัวลดลง

ดัชนีมูลค่าส่งออก มีค่าเท่ากับ 44.8 แสดงว่า มูลค่าการส่งออกมีทิศทางปรับลดลง สาเหตุหลักมาจากเศรษฐกิจโลกชะลอตัว ส่งผลกระทบต่อภาคการส่งออกไทย โดยเฉพาะสินค้าอุตสาหกรรม เช่น เครื่องใช้ไฟฟ้าและอุปกรณ์ เครื่องคอมพิวเตอร์ อุปกรณ์และส่วนประกอบ เครื่องอิเล็กทรอนิกส์ และยานพาหนะ อุปกรณ์และส่วนประกอบ เนื่องจากลูกค้าสั่งซื้อและสต็อกสินค้าไว้ล่วงหน้าเพื่อผลิตและขายช่วงเทศกาลคริสต์มาสและปีใหม่ อีกทั้งความต้องการของตลาดต่างประเทศลดลงจากผลกระทบและความเสี่ยงของสงครามการค้าระหว่างสหรัฐฯ และจีน

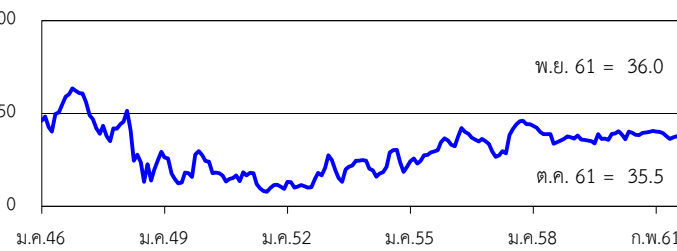
ดัชนีคำสั่งซื้อใหม่ มีค่าเท่ากับ 42.0 แสดงว่า คำสั่งซื้อใหม่มีแนวโน้มลดลง โดยเฉพาะสินค้าเกษตรกรรมและสินค้าอุตสาหกรรมเกษตร ได้แก่ ยางพาราและน้ำตาลทราย เนื่องจากปริมาณผลผลิตออกสู่ตลาดมาก ขณะที่ความต้องการของภาคอุตสาหกรรมทั่วโลกชะลอตัว จากผลกระทบและความเสี่ยงของสงครามการค้าระหว่างสหรัฐฯ และจีน

ดัชนีความเชื่อมั่นธุรกิจ (ช่วง 3 เดือนข้างหน้า)



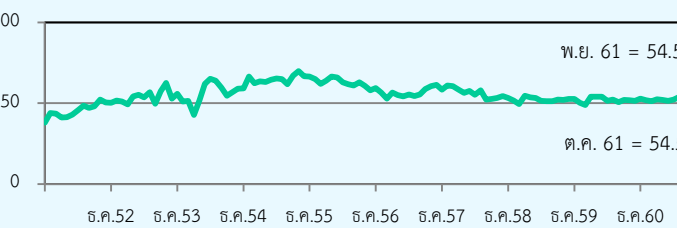
ดัชนีคาดการณ์ภาวะธุรกิจ 3 เดือนข้างหน้า มีค่า 57.6 เหนือเส้น 50 ที่แสดงว่าธุรกิจยังคงขยายตัว สะท้อนให้เห็นว่าผู้ประกอบการคาดการณ์ว่า เศรษฐกิจในไตรมาสที่ 4/2561 มีทิศทางที่ดี ร้อยละ 32.9 ไม่ดี ร้อยละ 17.8 และไม่เปลี่ยนแปลง ร้อยละ 49.3 โดยภาวะเศรษฐกิจที่ดีขึ้น จากนโยบายของภาครัฐ อาทิ การลงทุนโครงสร้างพื้นฐานภาครัฐ บัตรสวัสดิการแห่งรัฐ ช่วยกระตุ้นเศรษฐกิจ ความชัดเจนด้านการเมือง ทำให้ผู้ประกอบการเริ่มมีความเชื่อมั่นมากขึ้น

ดัชนีความเชื่อมั่นผู้บริโภค (CCI)



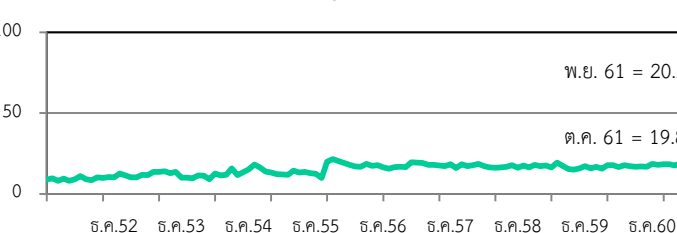
ดัชนีความเชื่อมั่นผู้บริโภค เดือนพฤศจิกายน 2561 อยู่ที่ระดับ 36.0 ปรับตัวเพิ่มขึ้นจากเดือนก่อนหน้าที่ระดับ 35.5 รวมทั้งดัชนีความเชื่อมั่นผู้บริโภคในปัจจุบันและอนาคตปรับตัวเพิ่มขึ้นเช่นกัน เป็นการปรับตัวเพิ่มขึ้นของภาวะเศรษฐกิจในปัจจุบันและ 3 เดือนข้างหน้า รายได้ใน 3 เดือนข้างหน้า และการหางานทำปัจจุบัน ขณะที่การหางานทำในอีก 3 เดือนข้างหน้า ปรับตัวลดลง ทั้งนี้การใช้จ่ายเพื่อซื้อสินค้าอุปโภค บริโภค ปรับตัวดีขึ้นจากเดือนก่อนหน้า อยู่ที่ระดับความเชื่อมั่นเกิน 50 มาตั้งแต่ต้นปี 2561

การบริโภคสินค้าอุปโภค-บริโภคที่จำเป็นต่อการครองชีพ



ผลจากการสำรวจการใช้จ่ายของประชาชนในการบริโภคสินค้าอุปโภค-บริโภค ที่จำเป็นต่อการครองชีพ ในเดือนพฤศจิกายน 2561 มีค่า 54.5 ค่าดัชนีสูงกว่าเส้น 50 สะท้อนให้เห็นว่า ประชาชนยังคงมีเชื่อมั่นต่อการใช้จ่ายเพื่อการบริโภคสินค้าอุปโภค-บริโภค

การวางแผนซื้อสินค้าคงทนต่างๆ ในระยะ 6 เดือนข้างหน้า



ขณะที่ผลการสำรวจข้อมูลการวางแผนใช้จ่ายของผู้บริโภค ในช่วง 6 เดือนข้างหน้า เพื่อซื้อสินค้าคงทนต่างๆ ได้แก่ เครื่องใช้ไฟฟ้า ตู้เย็น โทรทัศน์ รถยนต์ ประจำเดือนพฤศจิกายน 2561 ดัชนีอยู่ที่ 20.5 ซึ่งค่าดัชนีปรับตัวสูงขึ้นจากเดือนก่อนหน้า แต่ยังคงอยู่ในระดับที่ค่อนข้างต่ำ